

INSUFFISANCE RENALE INFOS GREFFE ET DIALYSE

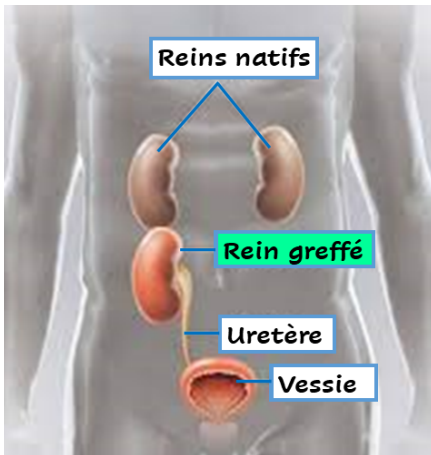


A quoi servent les reins ?

Ils éliminent les déchets organiques,
ils régulent les quantités d'eau,
Ils produisent des hormones et vitamines

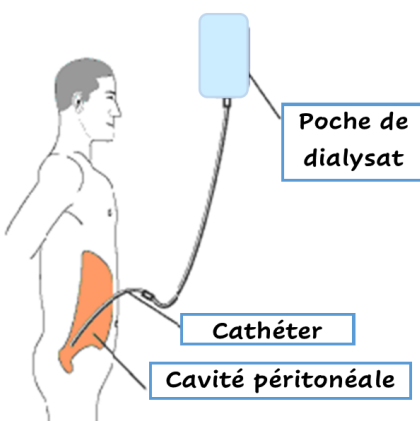
Qu'est-ce que l'insuffisance rénale chronique ?

C'est la diminution progressive et irréversible des fonctions des reins. Il est alors nécessaire d'envisager des traitements de suppléance pour remplacer leur travail



La transplantation rénale

La greffe de rein, lorsqu'elle est possible, est le traitement qui apporte la meilleure qualité de vie. Depuis 2019 elle est réalisée en Nouvelle-Calédonie avec donneur vivant et/ou décédé.



La dialyse péritonéale

Un cathéter (petit tuyau) placé dans le ventre, permet de nettoyer le sang en introduisant un liquide au contact d'une membrane naturelle (péritoine). Ce traitement est réalisé à domicile par le patient, ou avec l'aide d'un membre de la famille ou d'un infirmier.



L'hémodialyse

Cette technique, réalisé en centre médical ou à domicile sous certaines conditions, nettoie le sang à l'extérieur du corps au travers d'un filtre. Ceci nécessite de piquer une grosse veine, créée par un chirurgien, appelée Fistule Artério-Veineuse (FAV)

DIALYSE PERITONEALE DP	HEMODIALYSE EN CENTRE DE DIALYSE	HEMODIALYSE A DOMICILE
Traitement à domicile	Déplacements en centre	Traitement à domicile
Tous les jours	3 fois par semaine	Tous les jours
Pas besoin d'aiguille	2 aiguilles à chaque séance par des infirmiers spécialisés	2 aiguilles à chaque séance par le patient
Un tube en silicone dans l'abdomen	Une fistule artério-veineuse ou cathéter central	Une fistule artério-veineuse (FAV)
Formation et hygiène rigoureuse	Pas de formation nécessaire	Formation et hygiène rigoureuse
Dialyse Péritonéale Automatisée pendant le sommeil Horaires et lieu modifiables	Horaires précis fixés avec l'unité de dialyse	2 à 3 heures au moment qui vous convient
Espace de stockage à la maison et machine dans la chambre	Pas d'équipement à la maison	Espace de stockage à la maison et machine dans la chambre
Consignes diététiques à respecter	Consignes diététiques à respecter	Consignes diététiques à respecter
Soins réalisés par le patient ou infirmier à domicile	Soins réalisés par infirmiers spécialisés	Grande autonomie dans la prise en charge des soins



Mieux comprendre la maladie rénale chronique et ses traitements en 5 vidéos

<https://resir.nc/patient/videos-resir/>

- [Vidéo 1 : Comprendre la maladie rénale chronique en quelques minutes](#)
- [Vidéo 2 : Greffe de rein : donner un rein de son vivant](#)
- [Vidéo 3 : Greffe de rein de donneur décédé expliquée par les patients](#)
- [Vidéo 4 : L'hémodialyse expliquée par les patients](#)
- [Vidéo 5 : La dialyse péritonéale expliquée par les patients](#)